

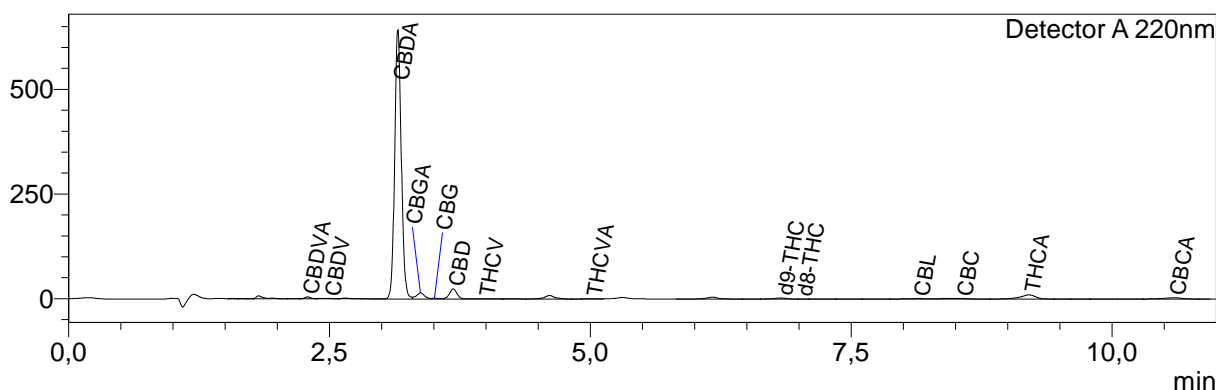
Information produit

Nom produit : Grapefruit
 Méthode : High sensivity.lcm
 Série : Analysis20260128_144305.lcb
 Fliale # : 1-5
 Vol. d'injection : 5 uL
 Masse : 204 mg
 Vol. d'extraction : 20 mL
 Dilution : 10
 Acquis le : 28/01/2026 15:29:01
 Validé le : 28/01/2026 16:14:26

Limite de quantification : 0,01%

Chromatogram

mV



Résultats quantitatifs

Detector A

Name	Ret. Time	Dry weight %
CBDVA	2,291	0,11
CBDV	2,498	0,02
CBDA	3,156	18,60
CBGA	3,374	0,49
CBG	3,508	0,05
CBD	3,687	0,89
THCV	3,978	0,04
THCVA	5,006	0,02
CBN	--	<LOQ
d9-THC	6,829	0,14
d8-THC	7,020	0,01
CBL	8,144	0,09
CBC	8,556	0,07
THCA	9,205	0,71
CBCA	10,594	0,84

Les résultats de cette analyse ne sont valables que pour l'échantillon ayant été fourni au laboratoire.
 Un échantillon sera conservé pour une période de 3 mois après analyse si une quantité suffisante a été fournie au laboratoire.

**Laboratoire d'analyse de la société
 TM Nature distribution
 370 rue capitaine Simon-73170 Yenne
 Tel: 04 57 08 93 43
 E-mail : contact@test-cbd.com
 n°Siret : 84841988300048**

<LOQ = Inférieur à la limite de quantification

Cette mention peut aussi signifier que la molécule ciblée n'est pas quantifiable.



Pour connaître la législation en vigueur en France référez vous à l'actualisation du 04/06/2024 de la décision du 22/05/2024 de l'ANSM.